

Le politiche sociali: in generale

L'Amministrazione assolve alle politiche sociali:

- *delegando all'ASL di zona gran parte dei servizi erogati in ambito sociale. E' in fase avanzata la sperimentazione della Società della Salute (SDS)*
- *integrando questi ultimi tramite l'erogazione di contributi comunali e l'utilizzo di fondi regionali*
- *sviluppando le politiche abitative*
- *garantendo il servizio ludoteca*

Le politiche sociali: erogazione contributi

- *Integrazione canone d'affitto L.431/98: 20.000 €
di integrazione comunale*
- *Diritto allo studio 12.900 €*
- *Esenzione ticket 5.000 €*
- *Associazioni operanti nel settore sociale e giovanile
12.000 €*

Le politiche sociali: istruzione

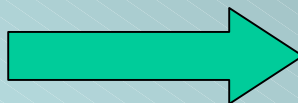
- *Asilo Nido (entrate/uscite) 400.000,00 €*
- *Contributi Istituto Comprensivo (POF) 20.000,00 €*
- (PIA) 15.500,00 €
- *Trasporto scolastico 75.870,00 €*
- *Mensa scolastica 354.100,00 €*

Le tariffe a carico delle famiglie sono invariate sin dal 2001

Contributo versato all'Asl:

2005:

previsione di 27,00 euro per
abitante per un totale di circa
341.500 euro,



integrazione a novembre 2005 di
ulteriori 1,00 euro pro capite per
un totale di 12.650 euro in più.

2006:

previsione di 30,00 euro per abitante per un totale di 379.410,00 euro

Le politiche sociali: le ludoteche

*Fornitura del servizio di ludoteca,
informagiovani, centro gioco educativo (convenzione
con la cooperativa sociale Di Vittorio) **IMPEGNO
FINANZIARIO COMPLESSIVO
€ 123.000,00***



Le politiche sociali: Centri sociali

- C.I.A.F. di Venturina: gara di appalto e avvio lavori;
- Centro Giovani Cafaggio: inaugurazione e avvio della gestione.

La cultura: il Teatro dei Concordi



Teatro Concordi: realizzazione

- *Stagione teatrale*
- *Stagione musicale*
- *Teatro ragazzi*
- *Ospitalità per produzioni teatrali e cinematografiche*
- *Rassegna estiva "Koinè"*

La cultura: la Biblioteca



Biblioteca Comunale: le attività

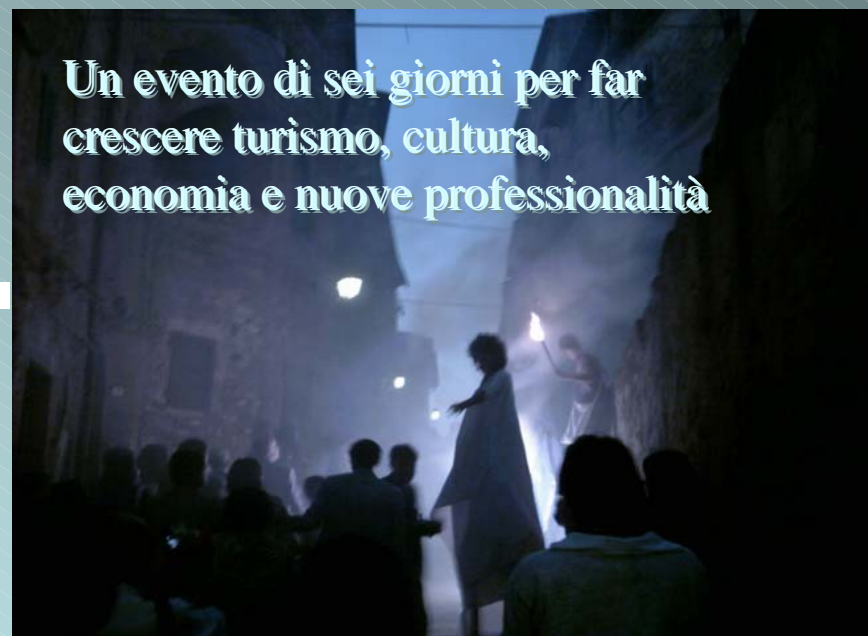
- *Itinerari letterari di promozione della lettura e del territorio*
- *Animazione per bambini alla scoperta del libro*
- *Incontri con gli autori*

La cultura: Il Sistema dei Parchi Val di Cornia

- *Proseguono i lavori per la realizzazione del collegamento sotterraneo con trenino Valle dei Lanzi - Temperino*
- *Continua l'attività del Centro Documentazione Valle Lanzi*
- *E' in attività l'ostello al palazzo Gowett*
- *Contributo finanziario di 102.000 euro (ridotto del 20% rispetto al 2005)*



Gli eventi: Apritiborgo e la Cena Medievale



Gli eventi: Apriborgo e la Cena Medievale

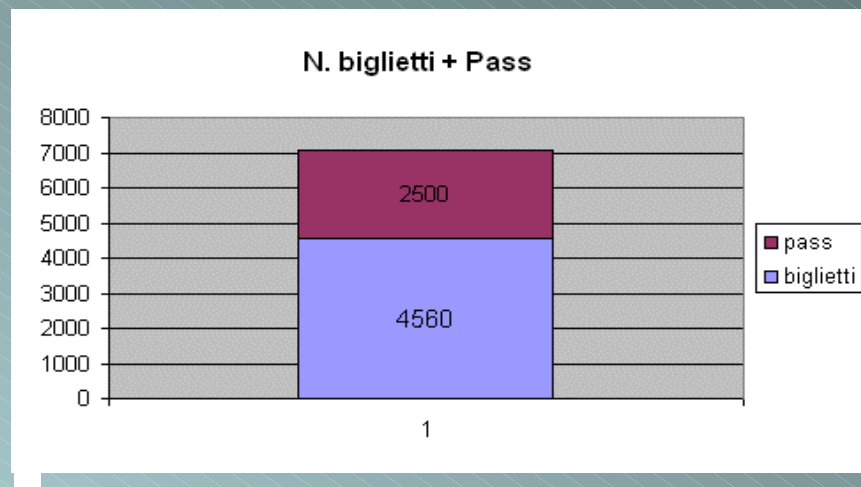
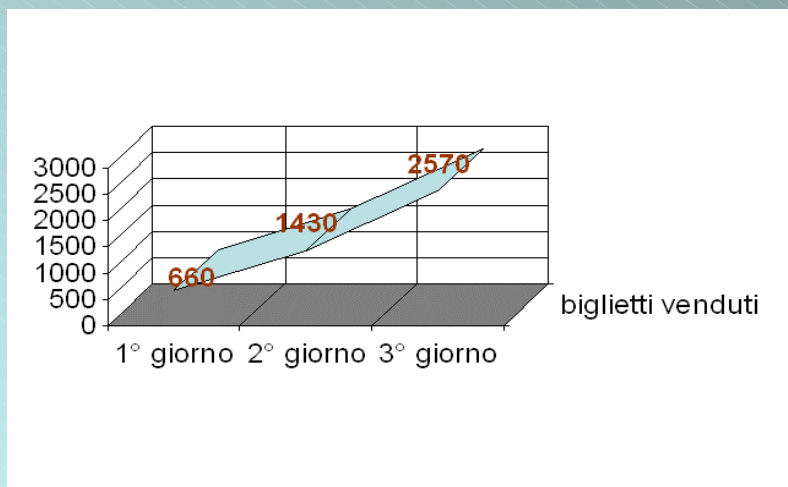


Aspettando Apriborgo con...



Hansel e Gretel

Gli eventi: Apritiborgo e la Cena Medievale



In tre giorni stimati
oltre 7000 visitatori

Incassi registrati: circa € 13.000,00,
per un totale di circa 4560 biglietti venduti
cui si aggiungono i circa 2500 pass
destinati ai residenti del centro storico.

Infine opportuno ricordare che
per i bambini al di sotto di 12 anni l'ingresso era gratuito, pertanto è
difficile stimare il loro numero di presenze.