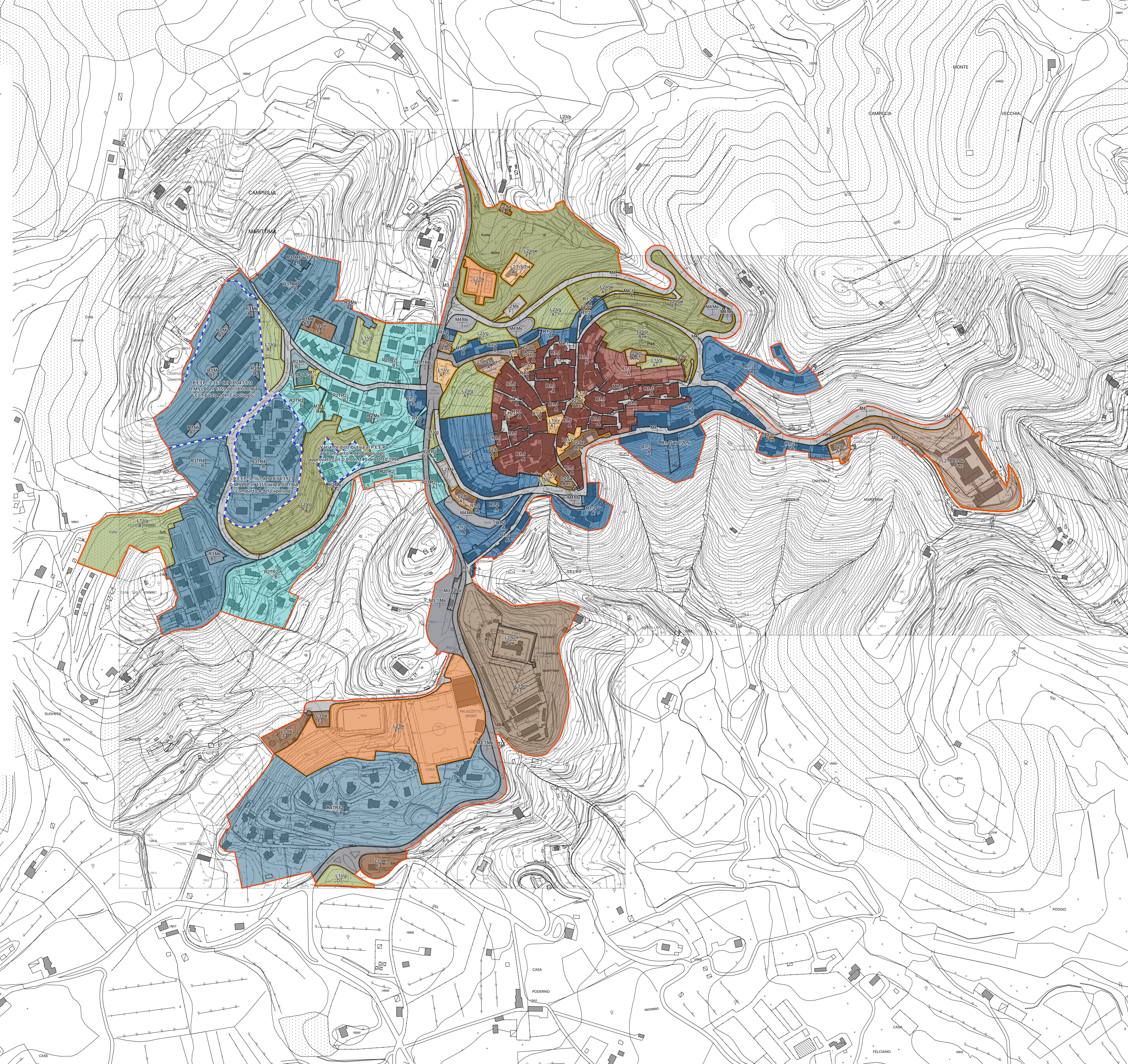


- Limite Amministrativo del Comune di Campiglia Marittima
 - Perimetro del territorio urbanizzato (art.4 LR 65/2014)
 - SISTEMI, SOTTOSISTEMI ED AMBITI
 - L1 I luoghi della collettività (art.70)
 - L2 Grandi attrezzature (art.71)
 - L3 Impianti e attrezzature tecnologiche (art. 72)
 - R1.1 Il centro antico di Campiglia (art. 74)
 - R1.2 Le prime espansioni otto-novecentesche (art. 74)
 - R2 Le nuove espansioni moderne (art. 75)
 - TR2 (tessuti ad isolati aperti e edifici residenziali isolati su lotto)
 - TR3 (tessuti ad isolati aperti e blocchi prevalentemente residenziali)
 - TR4 (tessuti ad isolati aperti e blocchi prevalentemente residenziali di edilizia pianificata)
 - TR7 (tessuti sfrangiati di margine)
 - R3 I quartieri pianificati (art. 76)
 - TR2 (tessuti ad isolati aperti e edifici residenziali isolati su lotto)
 - TR4 (tessuti ad isolati aperti e blocchi prevalentemente residenziali di edilizia pianificata)
 - R4 I quartieri isolati (art. 77)
 - TR12 (piccoli agglomerati isolati extraurbani)
 - R5 Edificio sparso (art. 78)
 - TR6 (tessuti a tipologie miste)
 - TR7 (tessuti sfrangiati di margine)
 - R6 Il comparto turistico (art. 79)
 - P1 Sistema della produzione (art. 80)
 - P1.1 Ambito artigianale del PIP la Monaca (art. 80)
 - P1.2 Ambito artigianale industriale del PIP Campo alla Croce (art. 80)
 - P1.3 Ambito artigianale e commerciale di Cafaggio (art. 80)
 - P1.4 Ambito artigianale della Stazione (art. 80)
 - M2 Strada di interconnessione extraurbana (Piombino - B - strade extraurbane principali) (art. 64)
 - M3.1 Strade di penetrazione urbana (art. 64)
 - M3.2 Strade di penetrazione urbana con limitazione traffico (art. 64)
 - M4 Strade di connessione urbana (art. 64)
 - M4.1 Strade di connessione urbana con limitazione traffico (art. 64)
 - M5 Strade di quartiere (art. 64)
 - M7 Mobilità dolce (art. 64)
- DESTINAZIONI D'USO A SERVIZI DI INTERESSE PUBBLICO (ART.6)**
- Ia/Is - servizi istruzione di base - Istruzione superiore
 - Sa - servizi amministrativi
 - Sd - servizi culturali, sociali e ricreativi
 - Sr - servizi religiosi
 - Sh - servizi per l'assistenza socio sanitaria
 - Sd/Sr - servizi culturali e servizi per l'assistenza socio sanitaria
 - Vg - giardini pubblici attrezzati di quartiere
 - Vs - servizi sportivi di quartiere
 - Vz - piazze
 - Ms - parcheggi pubblici scoperti
 - Vp - Parchi pubblici urbani e territoriali
 - Vpe - Parchi pubblici urbani di valore ecologico e naturale
 - Ss - impianti sportivi di interesse generale
 - So - servizi ospedalieri
 - Spc - Servizi di protezione civile e ordine pubblico
 - Mf - attrezzature ferroviarie
 - Mt - attrezzature per i trasporti pubblici su gomma
 - Stt - Impianti tecnici e tecnologici
 - Ssv - area spettacoli viaggianti, eventi e feste.
 - Stt-Ms - Impianti tecnici e tecnologici - Parcheggio
 - Oru - Orti urbani
- ARTICOLAZIONE DELLE CATEGORIE FUNZIONALI**
- La categoria funzionale residenziale - R:
 - R1 civile abitazione
 - R2: collegi, convitti, studenti, pensionati
 - R3: residenza protetta.
 - La categoria funzionale attività produttive - P:
 - Pp: attività industriali
 - Ppa: attività produttive in territorio rurale
 - Pem: aree di stoccaggio e movimentazione merci.
 - Pe: attività estrattive.
 - La categoria funzionale attività commerciali al dettaglio - Tc:
 - Tc1: esercizi di vicinato
 - Tc2: medie strutture di vendita
 - Tc3: attività commerciali e della grande distribuzione
 - Tc4: impianti di distribuzione dei carburanti
 - Tca: attività di autolevaggio.
 - La categoria funzionale attività turistico ricettive - Tr:
 - Tr1: alberghi
 - Tr2: campeggi
 - Tr3: strutture ricettive extra-alberghiere
 - Tr4: residence
 - Tr5: attrezzature termali
 - La categoria funzionale direzionale e di servizio - Tu:
 - Tu1: uffici privati
 - Tu2: agenzie bancarie
 - Tu3: Servizi sportivi privati
 - Tu4: servizi fieristici e convegnistici
 - La categoria funzionale attività commerciali all'ingrosso ed i relativi depositi - Tis:
 - Tis1: attività commerciali all'ingrosso ed i relativi depositi
 - La categoria funzionale attività agricole - A
- INTERVENTI**
- re - restauro (art.10)
 - rc - risanamento conservativo (art.10)
 - rec - ristrutturazione edilizia conservativa di tipo 1 (art.11)
 - ne - interventi di completamento (art.126)
- VIABILITÀ E INTERVENTI**
- Viabilità di progetto (art.63)
 - Aree di trasformazione (art.125)
 - Perimetro PEEP
 - Aree per interventi di rigenerazione urbana (art.68)
- Perimetro sistemi, sottosistemi ed ambiti, destinazione d'uso, interventi, ZTO**
- Perimetro sistemi, sottosistemi ed ambiti
 - destinazione d'uso
 - interventi
 - ZTO



Gruppo di redazione
 Arch. Emilio GONZALE
 Arch. Enrico GONZALE
 Arch. Roberto CACCARELLI
 Arch. Simone GIARDINO (aspetti urbanistici e storici)
 Arch. Giancarlo MORETTI (aspetti geologici)
 Arch. Federico TRENTINONI (aspetti agronomici/forestali)
 Arch. Federico GIARDINO (aspetti giuridici)

Gruppo di lavoro
 Arch. Emilio GONZALE
 Arch. Enrico GONZALE
 Arch. Roberto CACCARELLI
 Arch. Simone GIARDINO
 Arch. Giancarlo MORETTI
 Arch. Federico TRENTINONI
 Arch. Federico GIARDINO

Direttore Tecnico
 Arch. Emilio GONZALE
 Arch. Enrico GONZALE
 Arch. Roberto CACCARELLI
 Arch. Simone GIARDINO
 Arch. Giancarlo MORETTI
 Arch. Federico TRENTINONI
 Arch. Federico GIARDINO

Responsabile del procedimento
 Arch. Emilio GONZALE
 Arch. Enrico GONZALE
 Arch. Roberto CACCARELLI
 Arch. Simone GIARDINO
 Arch. Giancarlo MORETTI
 Arch. Federico TRENTINONI
 Arch. Federico GIARDINO

Garante dell'informazione e della partecipazione
 Arch. Emilio GONZALE
 Arch. Enrico GONZALE
 Arch. Roberto CACCARELLI
 Arch. Simone GIARDINO
 Arch. Giancarlo MORETTI
 Arch. Federico TRENTINONI
 Arch. Federico GIARDINO

Studio
 Alberto TUCCHI
 Massimo ZUCCONI

Assessorato urbanistica
 Massimo ZUCCONI

avv. Federico Giardini
 dott. per Giovanni Trentinoni

1

CAMPIGLIA MARITTIMA
PIANO OPERATIVO
 Legge Regionale 65/2014

PROGETTO
 Usi del suolo e modalità di intervento - Campiglia

TAV P 01.1
 scala 1:2.000
 febbraio 2026