

**LEGENDA**

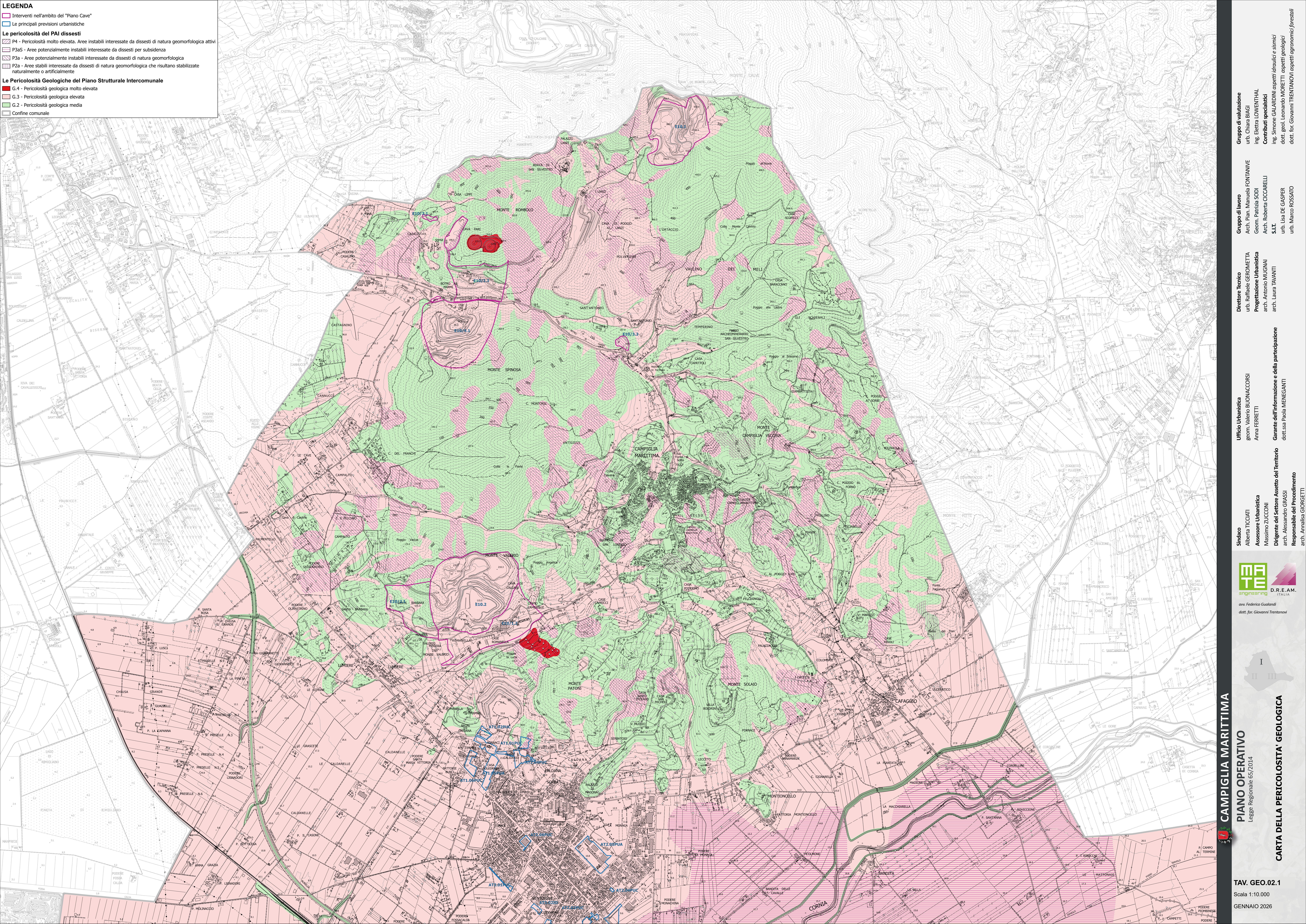
- Interventi nell'ambito del "Piano Cave"
- Le principali previsioni urbanistiche

**Le pericolosità del PAI dissesti**

- P4 - Pericolosità molto elevata. Aree instabili interessate da dissesti di natura geomorfologica attivi
- P3a5 - Aree potenzialmente instabili interessate da dissesti per subsidenza
- P3a - Aree potenzialmente instabili interessate da dissesti di natura geomorfologica
- P2a - Aree stabili interessate da dissesti di natura geomorfologica che risultano stabilizzate naturalmente o artificialmente

**Le Pericolosità Geologiche del Piano Strutturale Intercomunale**

- G.4 - Pericolosità geologica molto elevata
- G.3 - Pericolosità geologica elevata
- G.2 - Pericolosità geologica media
- Confine comunale



**CAMPIGLIA MARIITIMA**

**PIANO OPERATIVO**  
Legge Regionale 65/2014

**CARTA DELLA PERICOLOSITA' GEOLOGICA**

TAV. GEO.02.1  
Scala 1:10.000  
GENNAIO 2026

**Sindaco**  
Alberta TICCIATI

**Assessore Urbanistica**  
Massimo ZUCCONI

**Diligente del Settore Assetto del Territorio**  
arch. Alessandro GRASSI  
Responsabile del Procedimento  
arch. Annalisa GIORGETTI

**Ufficio Urbanistica**  
geom. Valerio BUONACCORSI  
Anna FERRETTI

**Garante dell'informazione e della partecipazione**  
dott.ssa Paola MENEGANTI

**Direttore Tecnico**  
urb. Raffaele GERONIMETTA

**Progettazione Urbanistica**  
arch. Antonio MUGNANI  
arch. Laura TAVANTI

**Gruppo di lavoro**  
Arch. Pian. Manuela FONTANIVE  
Geom. Patrizia SODI  
Arch. Roberta CICCARELLI  
S.I.T.

**urb. Lisa DE GASPER**  
**urb. Marco ROSSATO**

**Gruppo di valutazione**  
urb. Chiara BIAGI  
ing. Elettra LOWENTHAL  
Contributi specialistici

ing. Simone GALARDINI aspetti litologici e sismici  
dott. geol. Leonardo MORETTI aspetti geologici  
dott. for. Giovanni TRENTANONI aspetti agronomici forestali



avv. Federico Gualandri  
dott. for. Giovanni Trentanoni

