

Piano di prevenzione, sorveglianza e risposta alle malattie trasmesse da vettore Regione Toscana Cenni su West Nile Disease



**Servizio Veterinario Azienda USL Toscana Nord Ovest
SASPV Bassa Val di Cecina-Val Di Cornia
Dott.ssa Elena Bianchi**

Campiglia M.ma, 6 maggio 2026



Piano nazionale arboviroosi 2020-2025 Proroga al 31-12-2026 MdS

**Piano Regione Toscana 2020-2025
DPRT 582/2022**



con gli occhi dei veterinari...

ZOONOSI AD EZIOLOGIA VIRALE

CATEGORIA E

SORVEGLIANZA UE
(prevenzione & controllo)

ciclo primario di trasmissione
(ciclo enzootico) tra:
ZANZARE ornitofile ed UCCELLI
(recevoir ed amplificatori del
virus considerati gli elevati e
persistenti livelli di viremia che
sviluppano)

UOMO E CAVALLO sono ospiti a
fondo cieco (hanno viremia di
intensità e durata insufficiente per
permettere l'infezione di zanzare
attraverso il pasto di sangue)

ZANZARE *Culex sp.*
UCCELLI *Passeriformi, Caradriformi,*
Strigiformi
EQUIDI



La malattia negli EQUIDI



- Incubazione di 3-15 giorni
- Lieve viremia cui può seguire comparsa dei sintomi
- Spesso asintomatica o sindrome simil-influenzale
- Solo il 10 % dei casi ha sintomi neurologici:
- atassia, debolezza arti posteriori, fascicolazioni muscolari, paresi/paralisi agli arti, incapacità a mantenere la stazione quadrupedale e deficit nervi cranici (ptosi labbro inferiore, cecità, digrignamento denti)
- se forma lieve, guarigione in 5-15 giorni

In Italia il virus della West Nile Fever è stato identificato per la prima volta nel 1998 in Toscana (Padule di Fucecchio) nei cavalli



VACCINAZIONE

solo per equidi

pratica consolidata

vaccini autorizzati
in tutti i paesi
dell'UE



La malattia negli UCCELLI



RARAMENTE SINTOMATICI

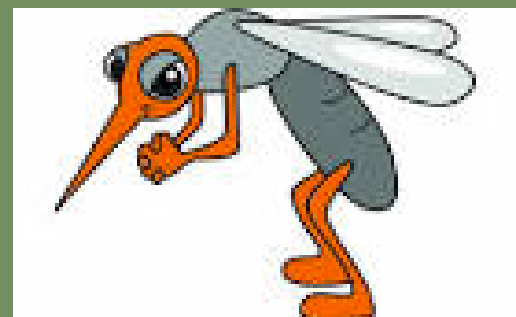
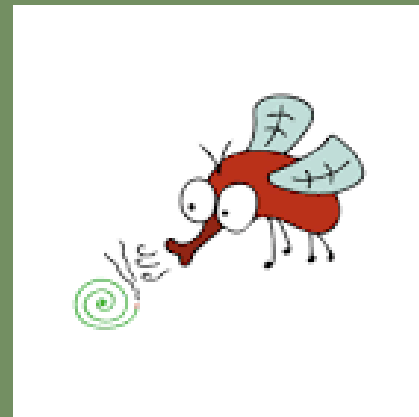
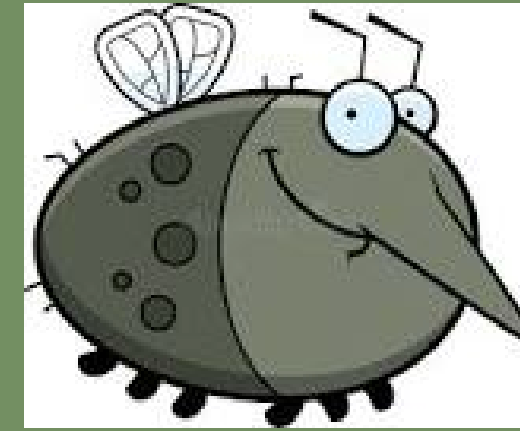
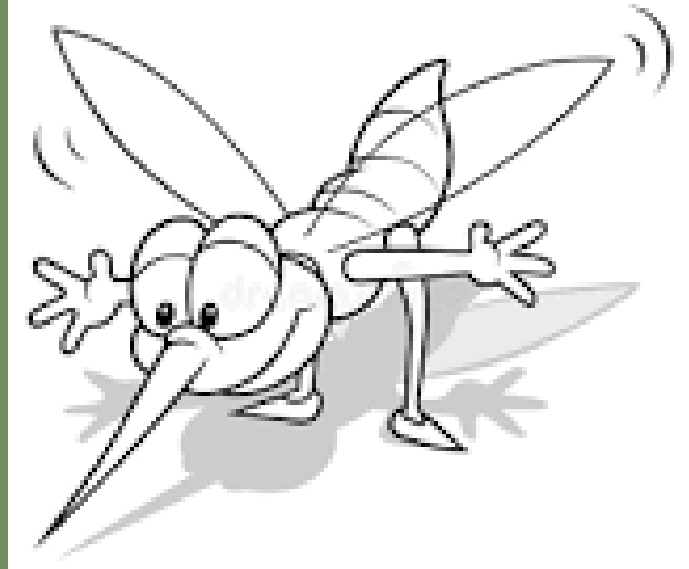
FORMA NEUROLOGICA in alcuni casi ad esito letale, caratterizzata da:

atassia, paralisi, movimenti di maneggio, pedalamento, torcicollo, opistotono, incoordinazione motoria, depressione, letargia, penne arruffate, perdita di peso.

Morie di uccelli avvenute solo in USA



E LE ZANZARE....



SORVEGLIANZA VETERINARIA

1. SORVEGLIANZA ENTOMOLOGICA
tramite trappole
cattura delle zanzare
Culex sp. e analisi per
ricerca del virus WND e
USUTU (aree alto
rischio-Toscana)

2. SORVEGLIANZA SU EQUIDI
cavalli sono
"sentinelle"
dell'infezione,
monitorati per sintomi
neurologici

3. SORVEGLIANZA SU AVI-FAUNA
sorveglianza passiva su
uccelli selvatici trovati
morti e sorveglianza attiva
su uccelli stanziali
appartenenti a specie
bersaglio

In alcuni casi il virus è stato intercettato nei vettori anche 9 giorni prima che si manifestasse il primo caso umano.

SORVEGLIANZA ENTOMOLOGICA



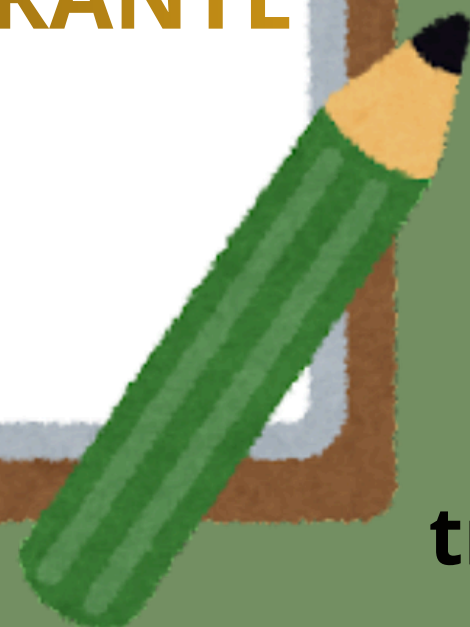
Periodo: APRILE - NOVEMBRE

Frequenza: OGNI 15 GIORNI

Durata: 19:00-08:00

**Distribuzione: 1 TRAPPOLA/QUADRANTE
20x20 km**

Altitudine: < 600 METRI S.L.M.



CDC (o CDC-light) addizionate con CO₂



**anno 2025 effettuate n. 45 catture
trovati culicidi ma no rilevazione virale**

VALLI ETRUSCHE VET&TDP

**N. 3 trappole
(Cecina, Castagneto C.cci, Piombino)**





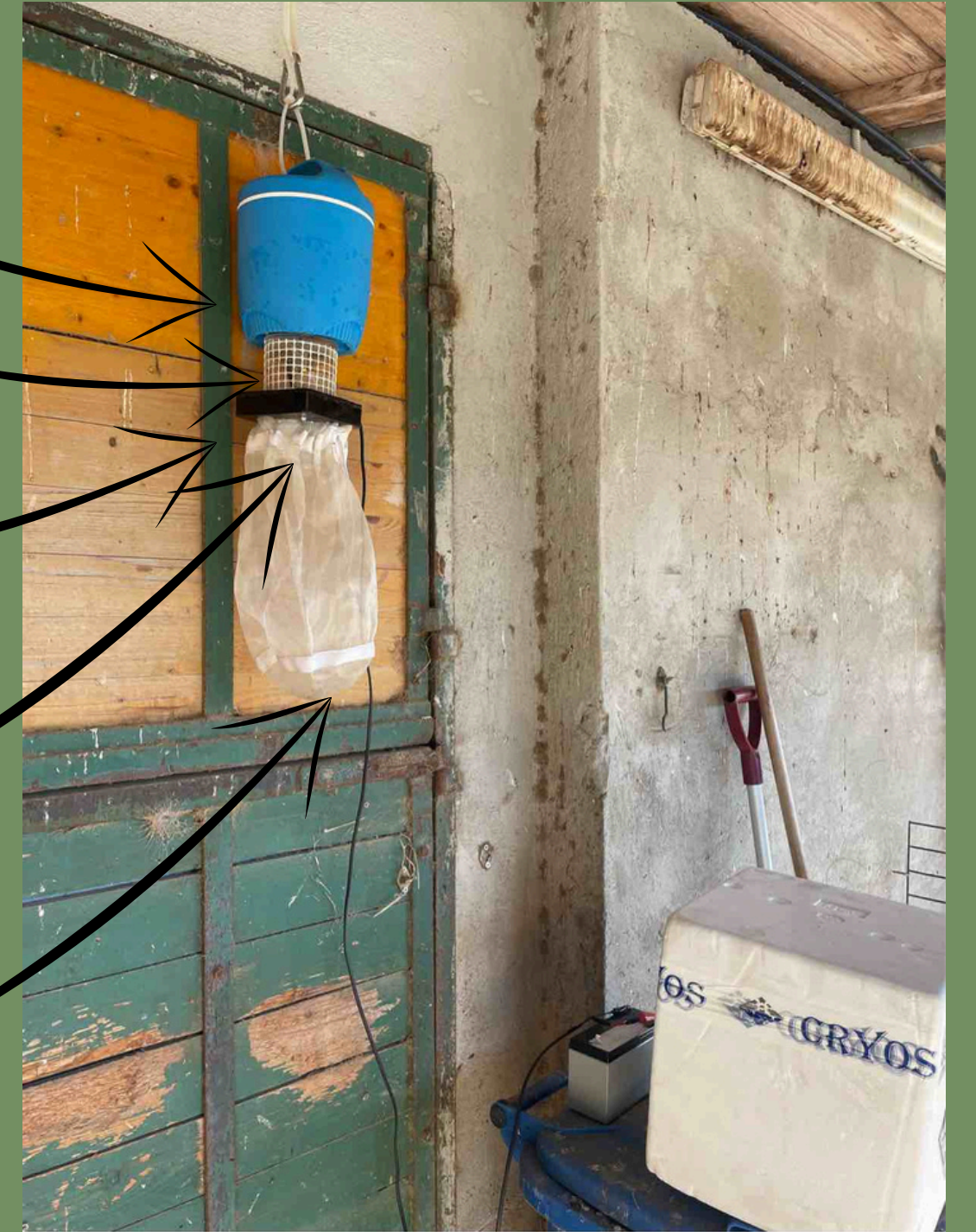
thermos

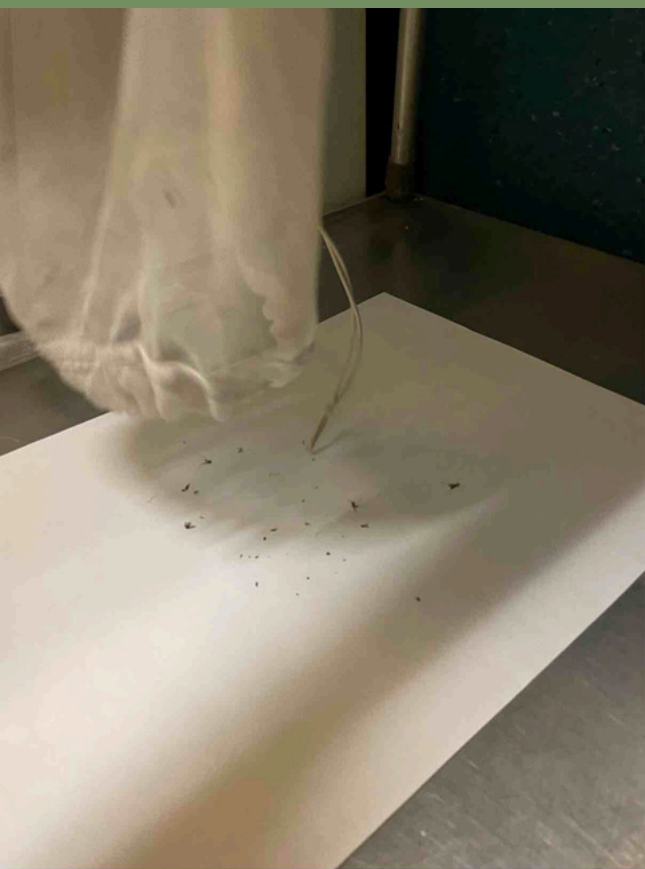
fori uscita CO2

ventola

imboccatura

sacchetto tulle







SORVEGLIANZA AVI-FAUNA SELVATICA

- sorveglianza passiva su uccelli selvatici trovati morti (Passeriformi, Ciconiformi, Caradriformi, Falconiformi e Strigiformi)
- sorveglianza attiva su uccelli stanziali appartenenti a specie bersaglio (gazza, cornacchia grigia, ghiandaia)

DA MARZO A NOVEMBRE

UNITA' di 1200-1600 km²

100 esemplari (depopolamento) /UNITA'

COLLABORAZIONE CON ATC 9 LIVORNO

INVIO CAMPIONI IZSLT

CORNACCHIA GRIGIA
(*Corvus corone cornix*)



GHIANDAIA
(*Garrulus glandarius*)

GAZZA
(*Pica pica*)



I DATI DI TUTTA ITALIA PER L'ANNO 2025

- Bollettino N. 15 del 23 ottobre 2025
RISULTATI NAZIONALI
- La sorveglianza veterinaria attuata su cavalli, zanzare, uccelli stanziali e selvatici, ha confermato la circolazione del WNV in Molise, Sicilia, Toscana, Veneto, Marche, Piemonte, Sardegna, Emilia-Romagna, Puglia, Abruzzo, Lazio, Campania e Lombardia.
- Le analisi molecolari hanno confermato la circolazione del WNV Lineage 1 e 2.



SORVEGLIANZA EQUIDI

Il CESME ha confermato 82 focolai negli equidi in Puglia, Abruzzo, Piemonte, Molise, Toscana, Lombardia, Sicilia, Campania, Emilia Romagna, Veneto e Lazio.

| REGIONE | PROVINCIA | N. FOCOLAI | PRESENTI | N. CASI | MORTI/ABB. | PREVALENZA | LETALITA' % |
|----------------|---------------|------------|----------|---------|------------|------------|-------------|
| PUGLIA | Lecce | 1 | 4 | 1 | 0 | 25 | 0 |
| | Foggia | 2 | 30 | 2 | 2 | 7 | 100 |
| LAZIO | Frosinone | 7 | 76 | 9 | 1 | 12 | 11 |
| | Roma | 20 | 465 | 25 | 2 | 5 | 8 |
| | Latina | 24 | 380 | 32 | 8 | 8 | 25 |
| | Caltanissetta | 1 | 1 | 1 | 0 | 100 | 0 |
| SICILIA | Siracusa | 4 | 71 | 4 | 1 | 6 | 25 |
| | Ragusa | 1 | 2 | 1 | 1 | 50 | 100 |
| | Catania | 3 | 35 | 6 | 1 | 17 | 17 |
| LOMBARDIA | Mantova | 4 | 77 | 4 | 1 | 5 | 25 |
| CAMPANIA | Napoli | 1 | 39 | 1 | 0 | 3 | 0 |
| | Caserta | 3 | 155 | 3 | 2 | 2 | 67 |
| EMILIA ROMAGNA | Modena | 1 | 1 | 1 | 1 | 100 | 100 |
| MOLISE | Campobasso | 1 | 2 | 1 | 0 | 50 | 0 |
| VENETO | Padova | 1 | 46 | 1 | 0 | 2 | 0 |
| TOSCANA | Grosseto | 1 | 12 | 1 | 0 | 8 | 0 |
| | Arezzo | 1 | 37 | 1 | 0 | 3 | 0 |
| PIEMONTE | Alessandria | 1 | 66 | 1 | 0 | 2 | 0 |
| SARDEGNA | Sassari | 1 | 5 | 1 | 0 | 20 | 0 |
| | Sud Sardegna | 1 | 1 | 1 | 0 | 100 | 0 |
| ABRUZZO | Chieti | 1 | 28 | 2 | 1 | 7 | 50 |
| VENETO | Padova | 2 | 50 | 1 | 0 | 2 | 0 |
| Totale | | 82 | 1583 | 100 | 21 | 6 | 21 |



| | PROVINCE | CASI | TOT. ITALIA |
|--------------------------------|----------|-----------------|-------------|
| SORVEGLIANZA UCCELLI STANZIALI | FIRENZE | N. 1 CORNACCHIA | 198 |
| SORVEGLIANZA UCCELLI SELVATICI | FIRENZE | N. 2 VOLATILI | 162 |
| SORVEGLIANZA ENTOMOLOGICA | GROSSETO | N. 3 POOL | 155 |

SORVEGLIANZA AVI-FAUNA



Sistema Informativo Veterinario

Ministero della Salute

Benvenuti BIANCHI ELENA

ANAGRAFI

- Bovini e Bufalini
- Ovini e Caprini
- Suini
- Pollame
- Apicoltura
- Equini
- Acquacoltura
- Lagomorfi
- Camelidi ed altri ungulati
- Circo
- Sistema Download
- Elicicoltura
- Insetti e Lombrichi
- Fiere / Mostre / Mercati e Pascoli
- Blocchi sanitari
- Statistiche
- Interrogazione BDN

CONTROLLI

- SANAN
- Salmonellosi
- SINVSA
- Controlli
- ARS Alimentaria
- Classyfarm
- Bluetongue
- West Nile Disease
- Prontuario
- Certificati macellazione
- Ispezioni
- Ricetta elettronica Farmacosorveglianza
- Lumpy Skin Disease

EMERGENZE E RENDICONTAZIONI

- SINZOO
- Rendicontazione
- SIMAN**
- Piani di cattura PSA

COSA FARE IN CASO DI POSITIVITA'

- **Registrazione in SIMAN di:**
 - caso sospetto entro 24 ore
 - caso confermato entro 24 ore
- **I.E. entro 48 ore dalla conferma**
- **Eventuali ulteriori indagini (prelievi sangue su equidi, posizionamento trappole, invio organi di animali morti con IZS (Istituto Zooprofilattico Sperimentale))**
- **Segnalazione servizio IGIENE PUBBLICA**
- **I.E. congiunta e coordinata con IPN (casi in umani)**



Il sassolino nella tasca.....

- **SORVEGLIANZA INTEGRATA (LOCALE, REGIONALE E NAZIONALE)**
- **PREVENZIONE INTEGRATA (UOMO, ANIMALE, AMBIENTE)**
- **COLLABORAZIONE MULTI-DISCIPLINARE MEDICI, VETERINARI, BIOLOGI, ENTOMOLOGI**
- **ONE HEALTH - ECO HEALTH**
- **SORVEGLIANZA VETERINARIA - SANITA' PUBBLICA**

