



# UFFICIO DI PIANO

COMUNI DI CAMPIGLIA M.MA, PIOMBINO, SAN VINCENZO, SASSETTA.  
Provincia di Livorno

## Ufficio di piano:

**Coordinamento politico**  
Sindaco Comune di Piombino  
*Massimo Giuliani*

Assessore con deleghe  
all'urbanistica  
*Carla Maestrini*

Sindaco Comune di Campiglia  
M.ma  
*Rossana Soffritti*

Assessore con deleghe  
all'urbanistica  
*Vito Bartalesi*

**Coordinamento tecnico**  
Responsabile Ufficio di Piano e  
R.U.P.  
*Arch. Camilla Cerrina Feroni*

*Dott.ssa Laura Pescini*  
*Arch. Annalisa Giorgetti*

**Collaboratori**  
*Arch. Salvatore Sasso*  
*Ing. Mariarosaria Mezzacapo*  
*Geol. Mario Ferrari*  
*Geom. Valerio Buonaccorsi*

**Garante dell'informazione e  
della partecipazione:**  
*Dott.ssa Paola Meneganti*

**V.A.S.**  
**Valutazione di incidenza**  
*Ambiente – Ingegneria ambientale  
e laboratori s.c.*

## Variante Generale al Piano Strutturale d'Area

Comuni di Campiglia M.ma e Piombino

## Avvio del Procedimento

ex art. 17 L.R.T. n° 65/2014

## ELABORATI CARTOGRAFICI

**1 - INQUADRAMENTO E CARATTERI GENERALI DEL TERRITORIO**  
**2 - PIANO STRUTTURALE D'AREA VIGENTE**

**RICOGNIZIONE DEL PATRIMONIO TERRITORIALE E PAESAGGISTICO**

**3 - STRUTTURA IDRO-GEOMORFOLOGICA**

**4 - STRUTTURA ECOSISTEMICA**

**5 - STRUTTURA INSEDIATIVA**

**6 - STRUTTURA AGRO-FORESTALE**

**7 - BENI PAESAGGISTICI**

**8 - INTERPRETAZIONE DI SINTESI**

**9 - PERIMETRAZIONE TERRITORIO URBANIZZATO**

Marzo 2018



## 2 - PIANO STRUTTURALE D'AREA VIGENTE

### PIANO STRUTTURALE D'AREA DELLA VAL DI CORNIA

Deliberazione Consiglio Comunale - approvazione:

Comune di Piombino n° 52 del 09.05.2007

Comune di Campiglia Marittima n° 37 del 26.03.2007

[http://www.comune.piombino.li.it/pagina1088\\_tavole-strategie-di-piano.html](http://www.comune.piombino.li.it/pagina1088_tavole-strategie-di-piano.html)

[http://www.comune.campigliamarittima.li.it/pagina241\\_piano-strutturale.html](http://www.comune.campigliamarittima.li.it/pagina241_piano-strutturale.html)

- **Tavole 9.1 Carta dei subsistemi ed elementi strutturali**

scala 1:25.000 e 1:10.000

- **Tavole 10.1 Unità territoriali organiche elementari**

scala 1:25.000



Circondario Val di Cornia  
Provincia di Livorno

Ufficio Urbanistica Comprensoriale

### Piano Strutturale d'area della Val di Cornia

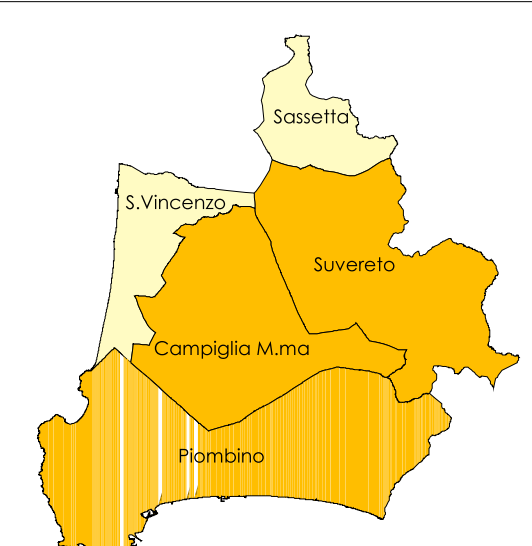
Comuni di Campiglia M.ma Piombino Suvereto

L.R.T. n°1 del 03.01.2005

### Strategia del Piano

### CARTA DEI SUBSISTEMI ED ELEMENTI STRUTTURALI

ELABORATO MODIFICATO A SEGUITO ACCOGLIMENTO OSSERVAZIONI



Tavola

**9.1**

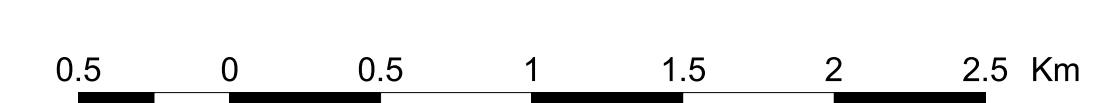
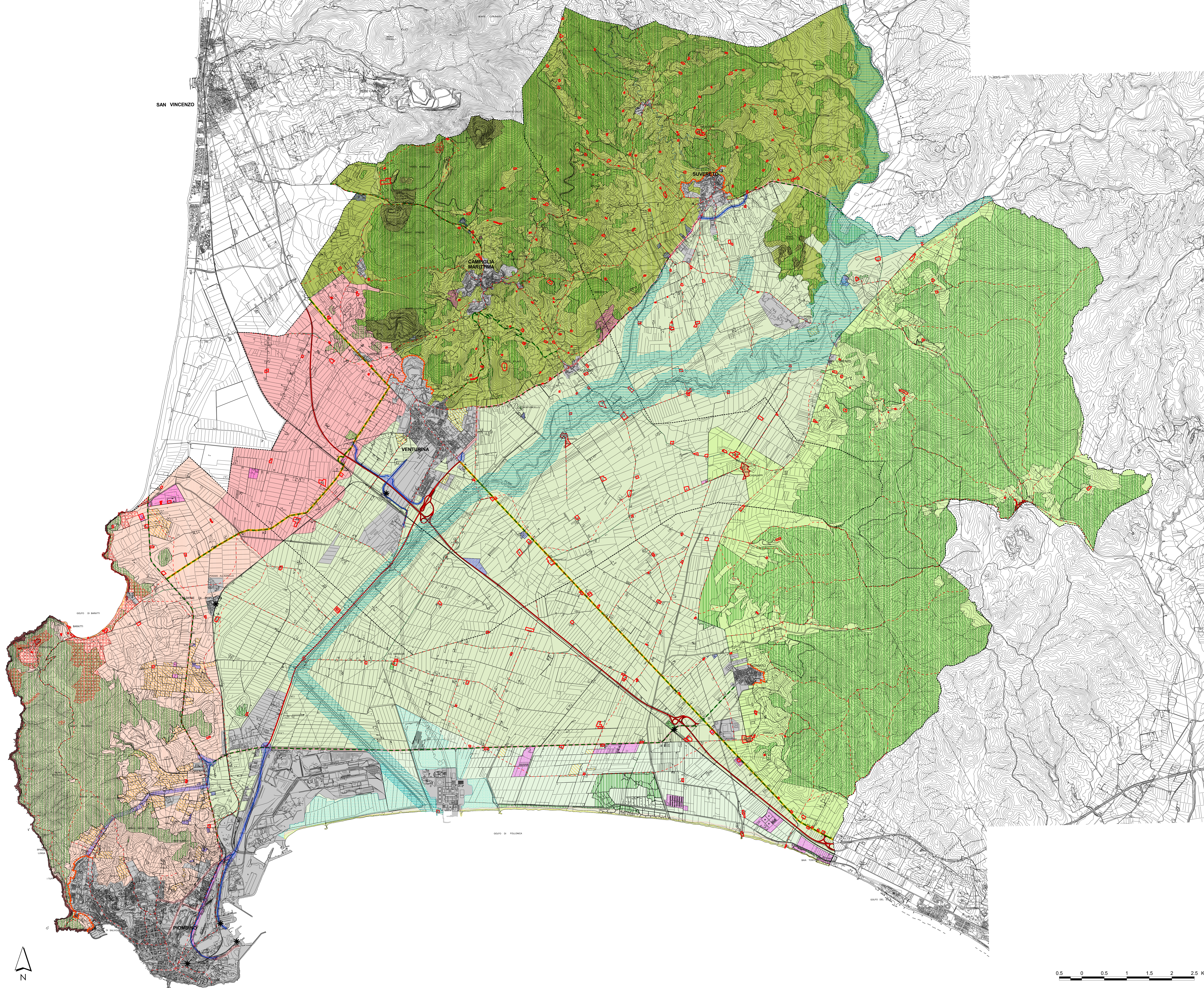
Scala 1:25.000



Febbraio 2007

### LEGENDA

- SISTEMA INSEDIATIVO**
- SUBSISTEMI INSEDIATIVI
  - ▬ Sistema insediativo esistente
  - ▬ Limite urbano
- SISTEMA DEL TERRITORIO APERTO**
- SUBSISTEMI DEL TERRITORIO APERTO
  - 1- Colline di Campiglia M.ma e Suvereto
  - 2- Colline di Rietorto e Montioni
  - 3- Promontorio del Monte Massoncello e Golfo di Baratti
  - 4- Pianura alluvionale del fiume Cornia
  - 5- Pianura costiera orientale
  - 6- Pianura costiera occidentale
- BENI DEL TERRITORIO APERTO
  - ▬ Area boscata
  - ▬ Spiaggia
  - ▬ Duna
  - ▬ Costa alta del promontorio
  - ▬ Area aperta a vegetazione palustre
  - ▬ Area di pertinenza fluviale
  - ▬ Sito di preminenza valore dei parchi di Populonia e San Silvestro
  - ▬ Edificio e manufatti d'interesse storico
  - ▬ Nucleo storico in territorio aperto
  - ▬ Viabilità storica
- ELEMENTI DEL SISTEMA INSEDIATIVO NEL TERRITORIO APERTO
  - ▬ Insediam. produttivo
  - ▬ Insediam. agricolo-produttivo
  - ▬ Insediam. turistico
  - ▬ Cava
  - ▬ Area di riordino o riqualificazione ambientale
- SISTEMA INFRASTRUTTURALE**
- VIABILITA' ESISTENTE
  - ▬ Strada extraurbana principale
  - ▬ Strada extraurbana secondaria
  - ▬ Strada extraurbana locale
- INTERVENTI SULLA RETE VIARIA
  - ▬ Strada di progetto
  - ▬ Corridoio infrastrutturale
  - ▬ Corridoio infrastrutturale strada-ferrovia
  - ▬ Strada da ristrutturare
  - ▬ Strada da riqualificare
- FERROVIA
  - ▬ Linea ferroviaria
  - ▬ Stazione
- ▬ Riserva provinciale Oriti Bottagone
- ▬ Parco interprovinciale di Montioni
- ▬ Confine comunale





Circondario Val di Cornia  
Provincia di Livorno

Ufficio Urbanistica Comprensoriale

**Piano Strutturale d'area**  
della Val di Cornia

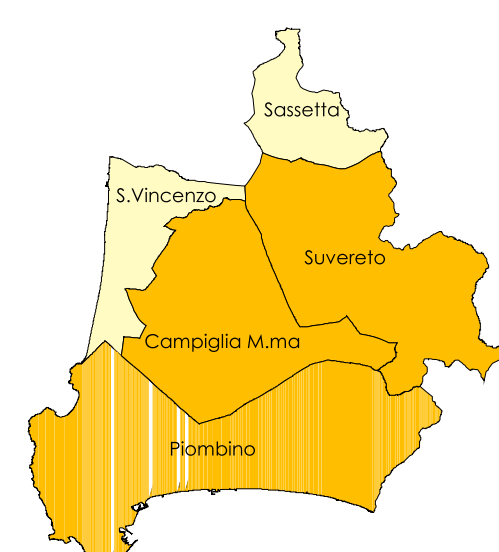
Comuni di Campiglia M.ma Piombino Suvereto

L.R.T. n°1 del 03.01.2005

Strategia del Piano

**UNITA' TERRITORIALI ORGANICHE ELEMENTARI**

ELABORATO MODIFICATO A SEGUITO ACCOGLIMENTO OSSERVAZIONI



Tavola

**10.1**

Scala 1:25.000



Febbraio 2007

**LEGENDA**

**UTOE**

- 1-Colline di Suvereto
- 2-Colline di Campiglia M.ma
- 3-Piana di Venturina
- 4-Piana di Fiorentina
- 5-Riotorto e Costa Est
- 6-Città di Piombino
- 7-Aree naturali protette
  - 7.1 Ambito di Monte Calvi e di Monte Valerio
  - 7.2 Ambito di Montioni
  - 7.3 Ambito della Costa Est
  - 7.4 Ambito del promontorio di Piombino
- 8-Riconversione urbana
- 9-Porto e attività produttive

**SISTEMA INFRASTRUTTURALE**

**VIABILITA' ESISTENTE**

- Strada extraurbana principale
- Strada extraurbana secondaria
- Strada extraurbana locale

**INTERVENTI SULLA RETE VIARIA**

- Strada di progetto
- Corridoio infrastrutturale
- Corridoio infrastrutturale strada - ferrovia
- Strada da ristrutturare
- Strada da riqualificare

**FERROVIA**

- Linea ferroviaria
- Stazione
- Riserva provinciale Orti Bottagone
- Parco interprovinciale di Montioni
- Confine comunale

