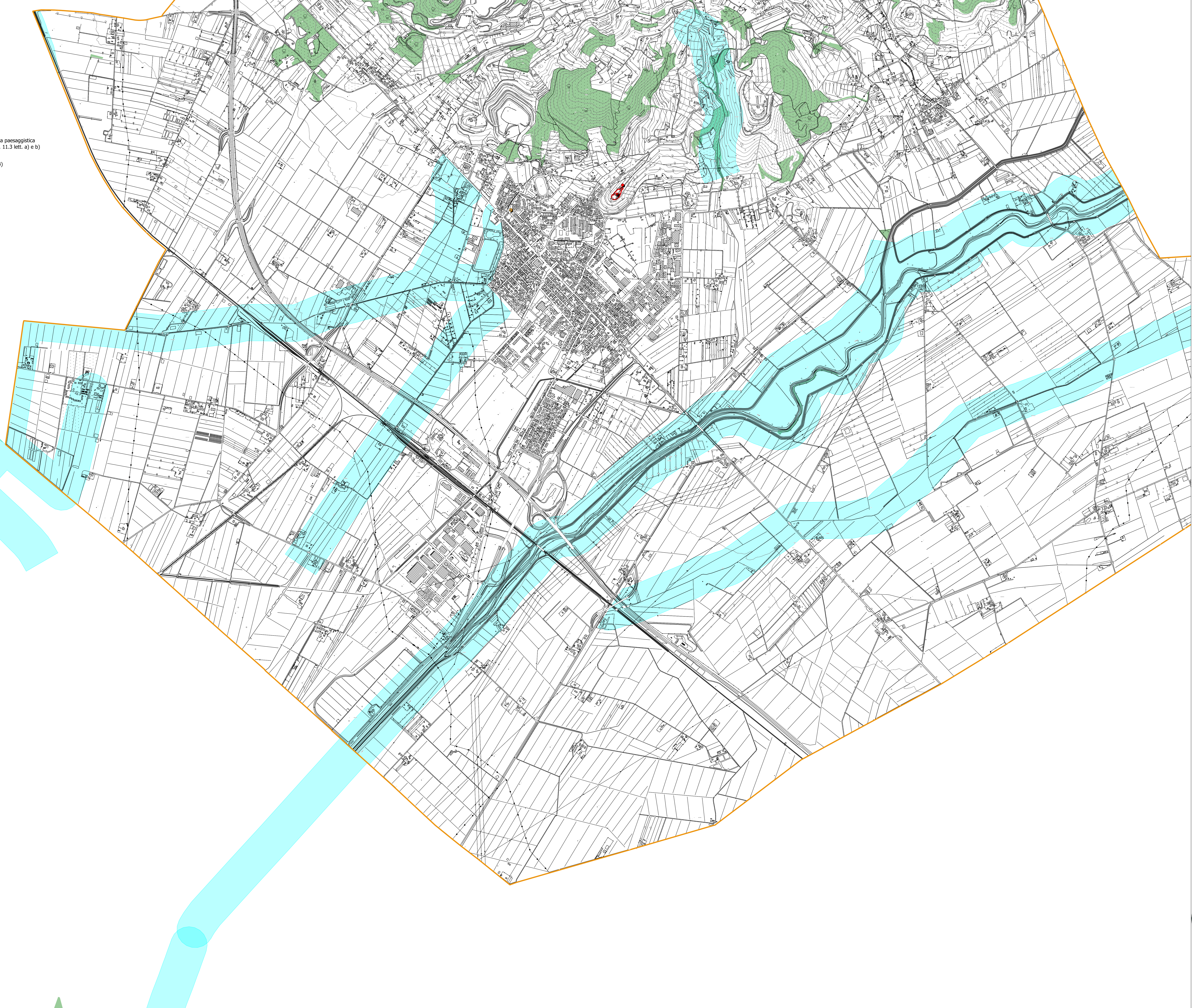


LEGENDA

- Limite Amministrativo Comunale
- AREE TUTELATE PER LEGGE D.LGS 42/2004 art.142**
- Lett. c) - I fiumi, i torrenti, i corsi d'acqua
- Aree tutelate**
- Fiumi, torrenti (Allegato L), corsi d'acqua (Allegato E)
- Lett. f) - I parchi e le riserve nazionali o regionali
Parco Provinciale di Montioni (versante Livornese)
- Lett. g) - I territori coperti da foreste e da boschi
- Aree tutelate - approvate con DCR 93/2018
- Beni archeologici (Parte II del D.Lgs. 42/2004) con valenza paesaggistica
- Beni archeologici ricadenti nelle zone tutelate di cui all'art. 11.3 lett. a) e b)
- Beni archeologici e architettonici notificati (art.13 Dlgs 42/2004)**
- beni archeologici
- beni architettonici



CAMPIGLIA MARITTIMA

PIANO OPERATIVO
Legge Regionale 65/2014

QUADRO CONOSCITIVO
Ricognizione dei vincoli D. Lgs. 4/2004

Gruppo di valutazione
urb. Chiara BIAGI
ing. Elettra LOWENTHAL
Contributi specialistici
ing. Simone GALARINI *aspetti idraulici e sismici*
dott. geol. Leonardo MORETTI *aspetti geologici*
dott. for. Giovanni TRENTANONI *aspetti agronomici forestali*

Gruppo di lavoro
Arch. Pian. Manuela FONTANIVE
Geom. Patrizia SODI
Arch. Roberta CICCARELLI
SLT
urb. Lisa DE GASPER
urb. Marco ROSSATO

Direttore Tecnico
urb. Raffaele GEROMETTA
Progettazione Urbanistica
arch. Antonio MUGNANI
arch. Laura TAVANTI

Responsabile del Procedimento
Annalisa GIORGETTI
Garante dell'informazione e della partecipazione
Paola MENGANTI

Sindaco
Alberta TICCIATI
Assessore Urbanistica
Massimo ZUCCONI

engineering **D.R.E.A.M.**
ITALIA
avv. Federico Guastaldi
dott. for. Giovanni Trentanoni

II