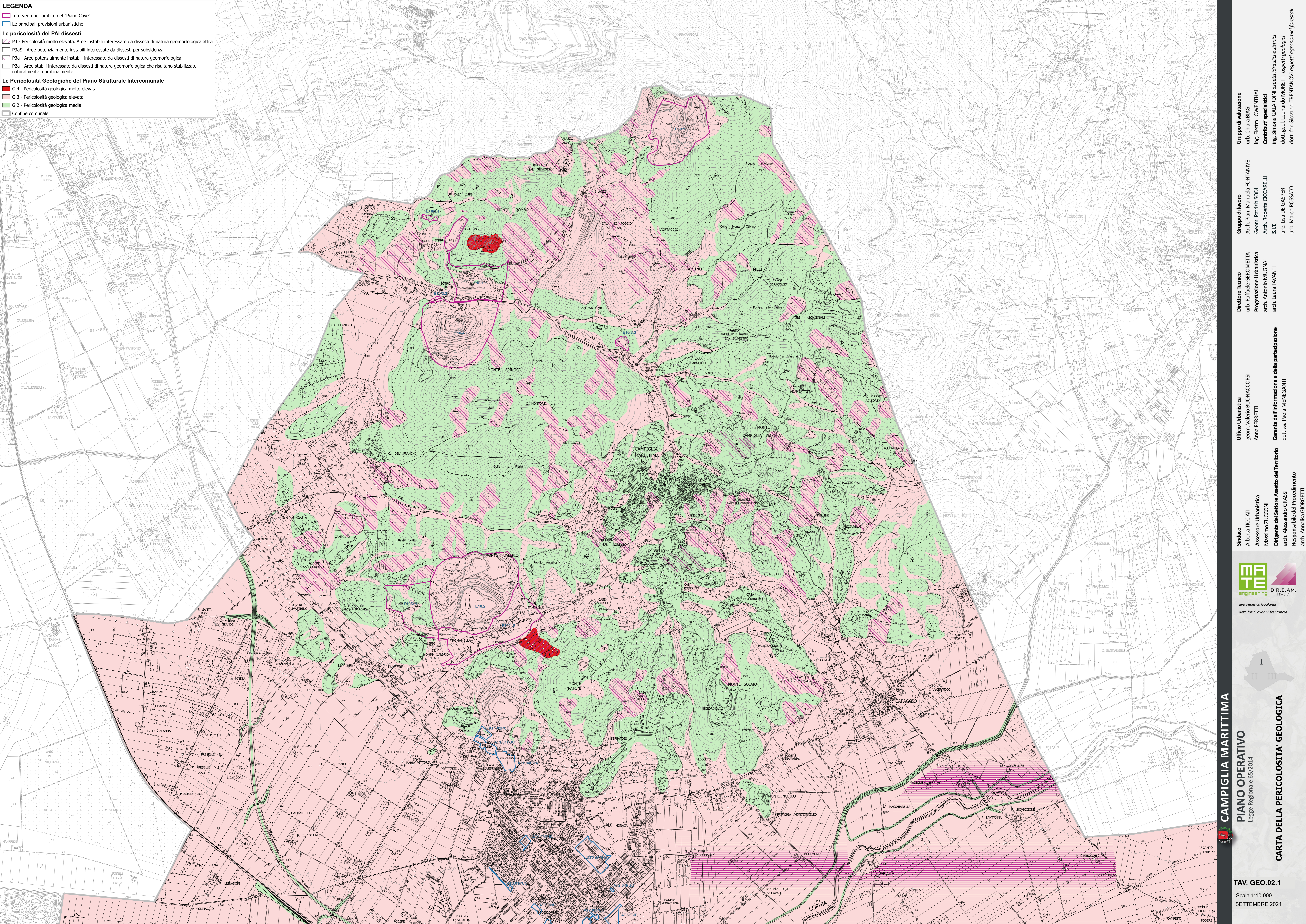


- Interventi nell'ambito del "Piano Cave"
  - Le principali previsioni urbanistiche
- Le pericolosità del PAI dissesti**
- P4 - Pericolosità molto elevata. Aree instabili interessate da dissesti di natura geomorfologica attivi
  - P3a5 - Aree potenzialmente instabili interessate da dissesti per subsidenza
  - P3a - Aree potenzialmente instabili interessate da dissesti di natura geomorfologica
  - P2a - Aree stabili interessate da dissesti di natura geomorfologica che risultano stabilizzate naturalmente o artificialmente
- Le Pericolosità Geologiche del Piano Strutturale Intercomunale**
- G.4 - Pericolosità geologica molto elevata
  - G.3 - Pericolosità geologica elevata
  - G.2 - Pericolosità geologica media
  - Confine comunale



Sindaco  
Alberta TICCIATI

Assessore Urbanistica  
Massimo ZUCCONI

Diligente del Settore Assetto del Territorio  
arch. Alessandro GRASSI  
Responsabile del Procedimento  
arch. Annalisa GIORGETTI

Ufficio Urbanistica  
geom. Valerio BUONACCORSI  
Anna FERRETTI

Garante dell'informazione e della partecipazione  
dott.ssa Paola MENGANTI

Direttore Tecnico  
urb. Raffaele GERONIMETTA

Progettazione Urbanistica  
arch. Antonio MUGNANI  
arch. Laura TAVANTI

Gruppo di lavoro  
Arch. Pian. Manuela FONTANIVE  
Geom. Patrizia SODI

Contributi specialistici  
S.I.T.  
urb. Lisa DE GASPER  
urb. Marco ROSSATO

Gruppo di valutazione  
urb. Chiara BIAGI  
ing. Elettra LOWENTHAL

Contributi specialistici  
ing. Simone GALARDINI aspetti idraulici e sismici  
dott. geol. Leonardo MORETTI aspetti geologici  
dott. for. Giovanni TRENTANONI aspetti agronomici forestali



avv. Federico Guadagni  
dott. for. Giovanni Trentanoni