

LEGGENDA

Perimetro del territorio urbanizzato (art.4 LR 65/2014)

- Sistemi sottosistemi ed ambiti
 - L1 Luoghi della collettività (art.70)
 - L2 Grandi attrezzature (art.71)
 - L3 Impianti e attrezzature tecnologiche (art.72)
 - R1.1 Il centro antico di Campiglia (art.74)
 - R1.2 Le prime espansioni otto-novecentesche (art.74)
 - R2 Le nuove espansioni moderne (art.75)
 - R3 I quartieri pianificati (art.76)
 - R4 I quartieri isolati (art.77)
 - R5 Edificato sparso (art.78)
 - R6 Il comparto turistico (art.79)
 - P1 Sistema della produzione (art.80)
 - P1.1 Ambito artigianale del PIP la Monaca (art.80)
 - P1.2 Ambito artigianale industriale del PIP Campo alla Croce (art.80)
 - P1.3 Ambito artigianale e commerciale di Cafaggio (art.80)
 - P1.4 Ambito artigianale della Stazione (art.80)
 - M2 Strada di interconnessione extraurbana (Piombino - B - strade extraurbane principali) (art.64)
 - M3.1 Strade di penetrazione urbana (art.64)
 - M3.2 Strade di penetrazione urbana con limitazione traffico (art.64)
 - M4 Strade di connessione urbana (art.64)
 - M4.1 Strade di connessione urbana con limitazione traffico (art.64)
 - M5 Strade di quartiere (art.64)
 - M7 Mobilità dolce

- I morfotipi delle urbanizzazioni contemporanee
 - TR2 - tessuto ad isolati aperti e lotti residenziali isolati
 - TR3 - tessuto ad isolati aperti e blocchi prevalentemente residenziali
 - TR4 - tessuto ad isolati aperti e blocchi prevalentemente residenziali di edilizia pianificata
 - TR6 - tessuto a tipologie miste
 - TR7 - tessuto sfrangiato di margine
 - TR12 - Piccoli agglomerati isolati extraurbani
 - TPS1 - tessuto a proliferazione produttiva lineare
 - TPS2 - tessuto a piattaforme produttive-commerciali-direzionali
 - TPS3 - insule specializzate

Destinazioni d'uso (art.5)

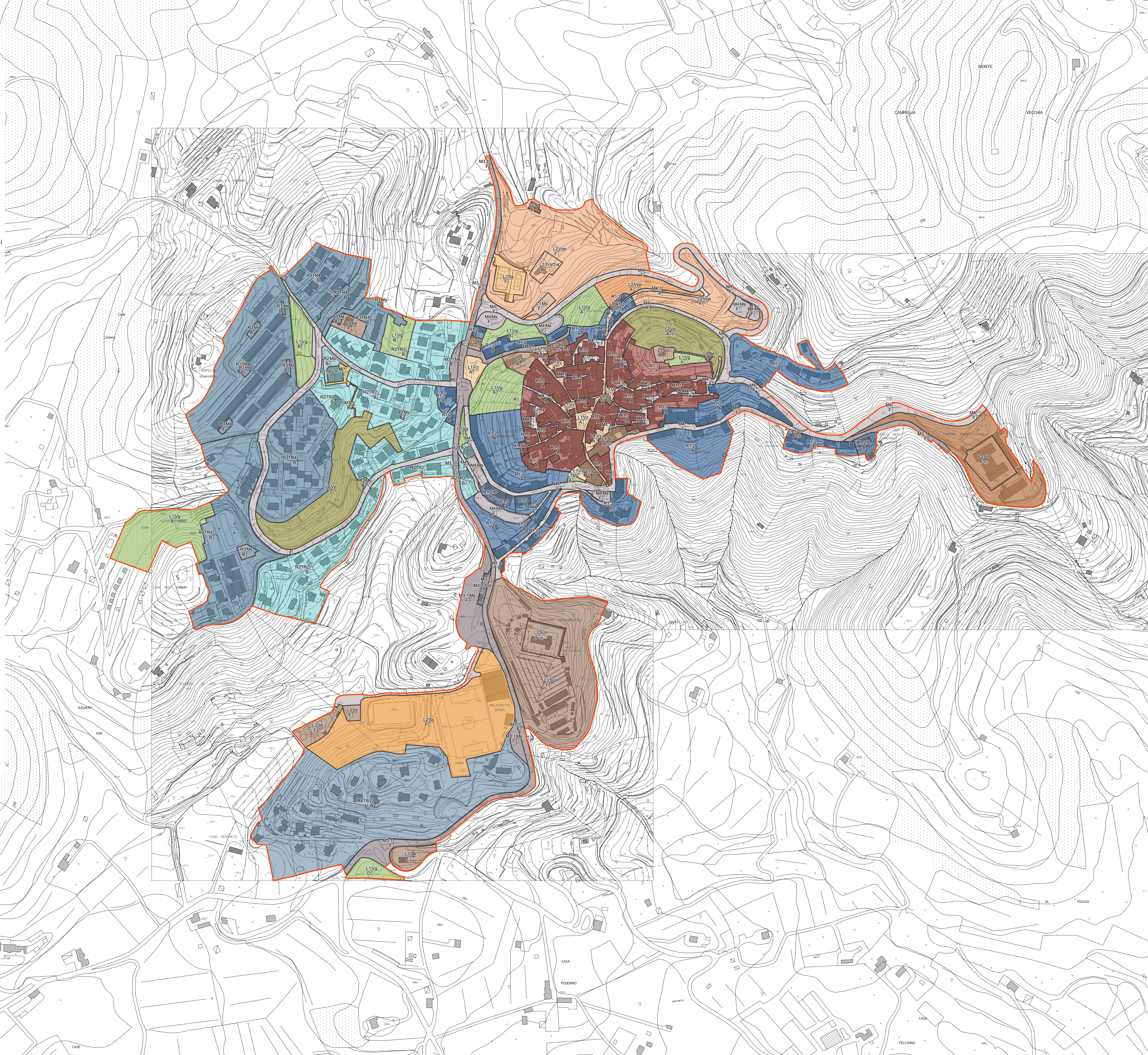
- R - residenza
- Pp - attività produttive
- Psm - aree di stoccaggio e movimentazione merci
- Tc1 - esercizi di vicinato
- Tc2 - medie strutture di vendita
- Tc3 - grandi strutture di vendita
- Tcd - impianti di distribuzione dei carburanti
- Tca - attività di autolavaggio
- Tr1 - alberghi
- Tr3/Tr4 - strutture ricettive extra-alberghiere/residence
- Tr5 - attrezzature termali
- Tu2 - banche, centri di ricerca
- Tu3 - servizi sportivi privati
- Tdc - attività commerciali all'ingrosso e depositi
- Ib - servizi per l'istruzione di base
- Ib/Is - servizi per l'istruzione di base/istruzione superiore
- Sa - servizi amministrativi
- Sd - servizi culturali, sociali e ricreativi
- Sr - servizi religiosi
- Sh - servizi per l'assistenza socio sanitaria
- Vg - giardini pubblici attrezzati di quartiere
- Vs - servizi sportivi di quartiere
- Vz - piazze
- Ms - parcheggi pubblici scoperti
- Vp - parchi pubblici urbani e territoriali
- Vpe - parchi pubblici urbani di valore ecologico naturale
- Ss - impianti sportivi di interesse generale
- So - servizi ospedalieri
- Spc - servizi di protezione civile e ordine pubblico
- Mf - attrezzature ferroviarie
- Mt - attrezzature per i trasporti pubblici su gomma
- Stt - impianti tecnici e tecnologici
- Scm - zone e servizi cimiteriali
- Ssv - aree spettacoli viaggiatori

- Interventi
 - re - restauro (art.10)
 - rc - risanamento conservativo (art.10)
 - rec1 - ristrutturazione edilizia conservativa di tipo 1 (art.11)
 - ne1 - nuova edificazione - interventi di completamento

Area di Trasformazione (art.125)

Viabilità di progetto (art.63)

Area per gli interventi di rigenerazione urbana (art.68)



Gruppo di redazione
Arch. Pierluigi CONTANINI
Arch. Enrico D'AMANTO
Arch. Roberto OCCARELLI
Arch. S.L. S.L.T.
dot. Ing. Giovanni TRENTINOMI
dot. Ing. Leonardo MORETTI
dot. Ing. Giovanni TRENTINOMI
dot. Ing. Federico GIULIARDI

Direttore Tecnico
Arch. Maria GIUSEPPINA
Arch. Antonio MUGNANI
Arch. Laura TAVANTI

Responsabile del procedimento
Arch. ANTONIO GORRETTI
Garante dell'informazione e della partecipazione
Paola MENEGATTI

Studio
Alberto TICCIATI
Assessore urbanistica
Massimo ZUCCONI

avv. Federico Galardi
dot. Ing. Giovanni Trentinomi

CAMPIGLIA MARIITIMA
PIANO OPERATIVO
Legge Regionale 65/2014
PROGETTO
Usi del suolo e modalità di intervento - Campiglia